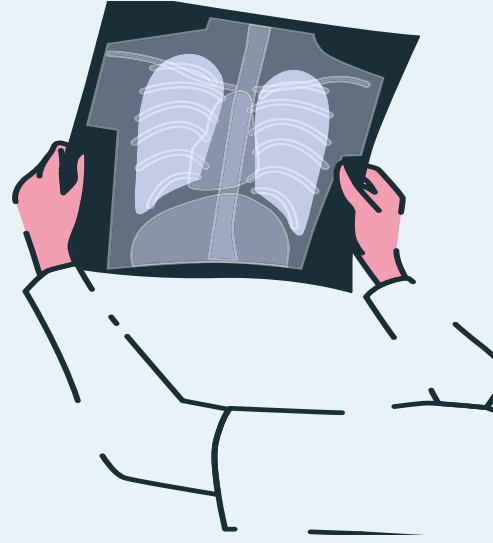
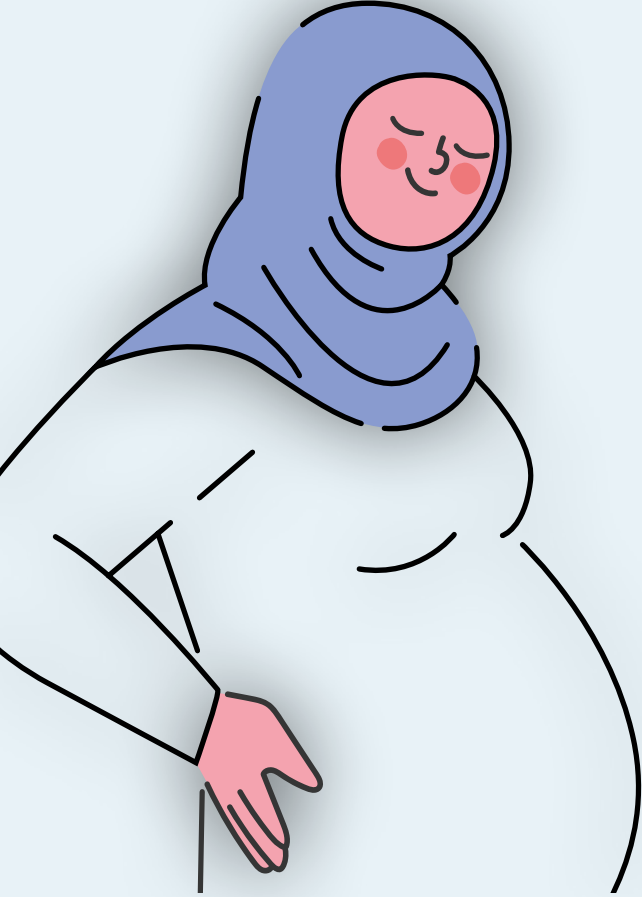


ماذا يجب أن أعرف؟



مع من أتحدث إذا كانت لدي أسئلة؟

سيُقدّم لك دائمًا كل ما يلزم من معلومات حول المخاطر المحتملة المتعلقة بالأشعة المؤينة على الجنين، وإذا كانت لديك أسئلة، يمكنك التحدث مع الطبيب أو مع **المسؤول عن الوقاية من الإشعاع**.

الفحوصات بالأشعة التشخيصية، إذا أُجريت بالشكل المناسب، **آمنة** للمرأة الحامل وللجنين.

يقوم الفريق الطبي بتقييم جميع الخيارات الممكنة. يتم أخذ مرحلة الحمل والمنطقة المراد فحصها في الاعتبار لاختيار الفحص الأنسب والأكثر أمانًا. كما تُصمّم الفحوصات لتقليل تعرض الجنين للأشعة المؤينة وضمان صحة المرأة الحامل والطفل.

تحرير ونشر:

©العهد الوطني لإدارة الصحة
الإدارة الفرعية للشؤون العامة والاقتصادية-الميزانية

خدمة الموارد الوثائقية والدعم المؤسسي
ألكالا، 56 - 28014 مدريد

رقم تعريف للنشورات الرسمية (NIPO): 135-25-006-5

سلسلة النشر الخاصة بالعهد الوطني لإدارة الصحة: 2.137

فهرس منشورات الإدارة العامة للدولة

<https://cpage.mpr.gob.es>

التصميم والتنسيق
Ibersaf Editores

الأشعة والحمل

معلومات مهمة

هل من الضروري أن أرتدي مئزرًا من الرصاص على منطقة البطن؟

يعرف الفريق الطبي كيفية استخدام المئزر بشكل صحيح، وسيستخدمه دائمًا إذا سمح الفحص بذلك.

لا يُنصح باستخدامه إذا كانت المنطقة المراد فحصها قريبة من البطن، لأنه قد يعيق الحصول على تشخيص مناسب.

هل يُبرر إنهاء الحمل إذا خضعت لفحص الأشعة المقطعية أو الأشعة السينية للبطن أو الحوض؟

معظم الفحوصات التشخيصية باستخدام الأشعة المؤينة يحمل خطرًا ضئيلًا جدًا على الجنين، وبالتالي لا يُبرر إنهاء الحمل.

المخاطر المحتملة على الجنين تعتمد على مرحلة الحمل والجرعة التي يتعرض لها.

تظهر التأثيرات الضارة المحتملة على الجنين عند جرعات تتجاوز 100 ميليغراي (mGy).

ما هي الجرعة التي يتعرض لها الجنين في كل فحص؟

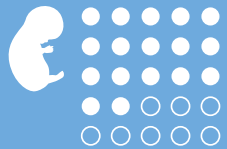
الفحص	الجرعة المقدرة في الرحم (mGy)
الأشعة المقطعية للرأس	0,005 >
الأشعة المقطعية للصدر	0,06
الأشعة المقطعية للبطن	8
الأشعة السينية للصدر	0,01 >
الأشعة السينية للبطن	من 2 إلى 5

هل يمكنني الخضوع لفحص الأشعة أثناء الحمل؟

نعم، يمكنك الخضوع لفحص الأشعة أثناء الحمل إذا كان هناك سبب طبي، وسيأخذ الفريق الطبي الاحتياطات اللازمة حسب نوع الفحص.

في الفحوصات التي تشمل الرأس (بما في ذلك الأسنان) أو الصدر أو الأطراف، لا يكون الجنين في مسار الأشعة مباشرة، وبالتالي تكون الجرعة التي يتعرض لها ضئيلة جدًا والخطر ضئيل جدًا.

في الفحوصات التي تشمل البطن أو الحوض، تبقى الجرعة منخفضة، ويكون إجراء الفحص ذا فائدة أكبر بكثير.



من المهم جدًا، إذا كنتِ حاملاً أو تعتقدين أنك قد تكونين حاملاً، أن تُخبري الفريق الطبي الذي يطلب منك الفحوصات والفريق الطبي الذي سيجريها.