

**Mapa de
recursos de
Atención
Especializada
1997**



Edita: © Instituto Nacional de la Salud
Subdirección General de Coordinación Administrativa
Área de Estudios, Documentación y Coordinación Normativa
c/ Alcalá, 56
28014 Madrid

Depósito legal: M. 45.576-1997

ISBN: 84-351-0272-6

NIPO: 352-97-031-4

N.º Pub. INSALUD: 1.702

Diseño cubierta: Enrique Sánchez-Maroto Moraleda

MINISTERIO DE SANIDAD Y CONSUMO
INSTITUTO NACIONAL DE LA SALUD
PRESIDENCIA EJECUTIVA

**Mapa de
recursos de
Atención
Especializada
1997**

INSTITUTO NACIONAL DE LA SALUD
SUBDIRECCION GENERAL DE COORDINACION ADMINISTRATIVA
Madrid, 1997

Realizado por:

DIRECCION GENERAL DE ORGANIZACION Y PLANIFICACION SANITARIA
Subdirección General de Planificación e Información Sanitaria
I N S A L U D

AREA DE RECURSOS:

M^a Luisa Pulido Puente
M^a Isabel del Val Velasco
Matilde Baeza Fernández de Rota

INDICE

	<i>Pág.</i>
PRESENTACION	11
INTRODUCCION	13
INSALUD	15
MAPA (AMBITO TERRITORIAL INSALUD)	17
DATOS SOCIODEMOGRAFICOS	18
PIRAMIDE DE POBLACION	20
CAMAS INSTALADAS (Entidades Públicas y Privadas)	21
PREVISION CAMAS DE AGUDOS EN ENTIDADES PUBLICAS	24
RELACION DE RECURSOS DE ATENCION ESPECIALIZADA	26
RELACION DE HOSPITALES SEGUN GRUPO	28
SERVICIOS DE REFERENCIA.....	30
ESTRUCTURA - TECNOLOGIA	32
CARTERA DE SERVICIOS (Por CC.AA.)	34
DISTRIBUCION CARTERA DE SERVICIO (Por Grupos de Hospitales)	40
DISTRIBUCION DE RECURSOS HUMANOS.....	43

P R E S E N T A C I O N

La información sobre los recursos disponibles en los Servicios de Salud constituye una herramienta básica e imprescindible en los procesos de análisis de situación, planificación y gestión de la Asistencia Sanitaria.

La presente edición del Mapa de Recursos de Atención Especializada del INSALUD, ha perseguido recopilar el máximo de datos relativos a recursos que, aún procediendo de muy diversas fuentes y tras un proceso de integración, ha permitido ampliar considerablemente la información de años anteriores.

La adecuada selección de indicadores y la presentación de los mismos utilizando tablas y gráficos comparativos, por Comunidades Autónomas (como futura Administración Sanitaria una vez producidas las transferencias) y Grupo de Hospitales, facilita la comprensión e interpretación a los diferentes usuarios.

Estoy convencido de la buena acogida que, en los distintos sectores sanitarios, va a tener esta publicación y quiero expresar mi agradecimiento a todos los que, con su esfuerzo y colaboración permiten que los Sistemas de Información Sanitarios mejoren día a día.

ALBERTO NUÑEZ FEIJOO
Presidente Ejecutivo del INSALUD

INTRODUCCION

El mapa de recursos de Atención Especializada del INSALUD que se presenta en esta publicación supone una ampliación considerable respecto a los editados previamente:

En primer lugar supera el ámbito del INSALUD en cuanto a determinados recursos. Así, en el estudio de las camas de hospitalización se incluyen datos de todas las camas disponibles, diferenciando las del sector público que pasarán a formar parte de cada Servicio Regional de Salud, una vez se lleven a cabo las transferencias de competencias a las distintas Comunidades Autónomas. Por otra parte, hasta donde ha sido posible, la información sobre recursos de hospitales con concierto sustitutorio (que sin pertenecer al INSALUD, atienden a una parte de su población) se ha integrado con la de recursos propios.

En segundo lugar, se ha añadido un enfoque de futuro a la información sobre la dotación de camas, incluyendo las modificaciones que supondrán las obras actualmente en ejecución, así como los proyectos aún no comenzados.

Finalmente, se añade información hasta ahora ausente en los mapas de recursos del INSALUD:

- Algunos indicadores sociodemográficos.
- Descripción completa de la cartera de servicios de los distintos hospitales, según el Contrato-Programa de 1.997.
- Información sobre recursos humanos.

La información se presenta con distintas agrupaciones (Comunidades Autónomas, Provincias, Areas Sanitarias, Grupos de Hospitales) con el fin de facilitar su consulta, las comparaciones de indicadores y los trabajos pre-transferenciales.

Este trabajo ha requerido la integración de diversas fuentes de información:

- Hospitales del INSALUD
- Hospitales con Concierto Sustitutorio
- Subd. Gral. de Obras, Instalaciones y Suministros
- Subd. Gral. de Gestión de Personal
- Subd. Gral. de Conciertos
- Subd. Gral. de Atención Especializada
- Subd. Gral. de la Alta Inspección
- Direcciones Provinciales del INSALUD
- Consejerías de Salud de las Comunidades Autónomas
- Instituto Nacional de Estadística

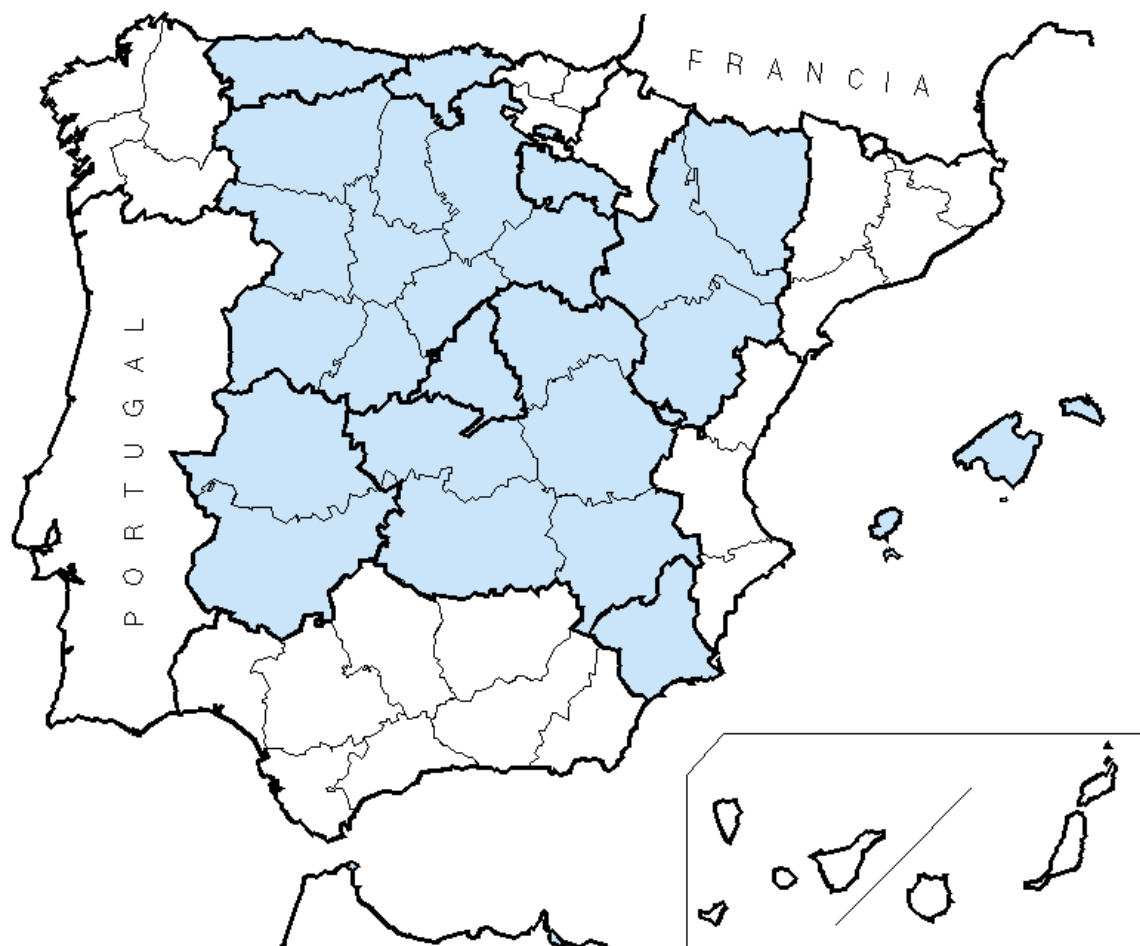
Mi agradecimiento a todos ellos por su colaboración, a la Dirección General de Atención Primaria y Especializada y, mi felicitación al equipo de la Subdirección General de Planificación e Información Sanitaria del INSALUD y especialmente a Doña María Luisa Pulido Puente que, mediante este importante esfuerzo de integración y con el apoyo de Doña Maria Isabel del Val Velasco y de Doña Matilde Baeza Fernández de Rota, ha elaborado este documento y ha conseguido resumir esta información, en la presente publicación, que de seguro resultará útil a innumerables personas.

Finalmente agradecer la labor de Doña Isabel Corella Monzón, Subdirectora General de Planificación e Información Sanitaria del INSALUD, que ha sabido motivar adecuadamente al equipo humano de la Subdirección General.

JUAN JOSE BESTARD PERELLO
Director General de Organización y Planificación Sanitaria del INSALUD

I N S A L U D

MAPA DE ATENCION ESPECIALIZADA AMBITO TERRITORIAL DEL INSALUD



COMUNIDADES AUTONOMAS INSALUD 1996

Aragón
Asturias
Baleares
Cantabria
Castilla - La Mancha
Castilla y León
Ceuta
Extremadura
Madrid
Melilla
Murcia
La Rioja

DATOS SOCIODEMOGRAFICOS DE LAS COMUNIDADES AUTONOMAS

	NACIONAL	%	ARAGON	%	ASTURIAS	%	BALEARES	%	CANTABRIA	%	C-MANCHA	%	C. Y LEON	%
ESTRUCTURA DE POBLACION:	38872268		1188817		1093937		709138		527326		1658446		2545926	
De 0 a 14 años	7532668	19	192657	16	177110	16	138123	19	96628	18	326713	20	430033	17
De 15-64 años	25969348	67	783952	66	733438	67	470448	66	349533	66	1056405	64	1666077	65
65 años y más	5370252	14	212208	18	183389	17	100567	14	81165	15	275328	17	449816	18
DENSIDAD DE POBLACION	78		25		104		149		101		21		27	
NUMERO DE MUNICIPIOS	8077		729		78		67		102		915		2248	
TASA DE NATALIDAD	10,2		8,2		6,9		11,8		8,5		11,0		8,3	
TASA DE MORTALIDAD INFANTIL	7,1		6,6		4,9		5,5		6,3		6,4		6,5	
TASA ESTANDARIZADA DE MORTALIDAD	8,6		7,6		8,9		9,3		8,2		7,8		7,2	
RAZON DE MORTALIDAD COMPARATIVA (RMC) (*)	100		91,5		103,6		108,0		95,6		95,4		88,6	
TASA DE PARO	20		12,5		18,5		17,4		18,1		14,7		15,8	
TASA DE ANALFABETISMO	2,4		1,8		1		2,7		0,7		6,1		1,4	
NIVEL RENTA FAMILIAR DISPONIBLE. Por Habitante (**)	100		113,5		94,6		129,7		99,0		101,8		107,5	
PRODUCTO INTERIOR BRUTO	76,2		81,9		65,5		112,5		69,1		66		72,2	

(*) RMC=Tasa Mortalidad Estándar CCAA / Tasa Mortalidad Estándar Nacional

(**) Ajustado por el nivel de precios de la Comunidad Autónoma

Fuentes:

INE. Anuario Estadístico. 1992 Movimiento Natural Población. Madrid. Indicadores de Salud (3ª Evaluación) Mº Sanidad y Consumo. Madrid.

Desigualdades Sociales en Salud en España. Mº Sanidad y Consumo. Madrid.

Fuente: FIES(Fundación Fondo de Investigación Economía y Social), 1996.

Informe sobre la Renta Nacional, Fundación B. Bilbao Vizcaya 1997 . Madrid.

DATOS SOCIODEMOGRAFICOS

DATOS SOCIODEMOGRAFICOS DE LAS COMUNIDADES AUTONOMAS

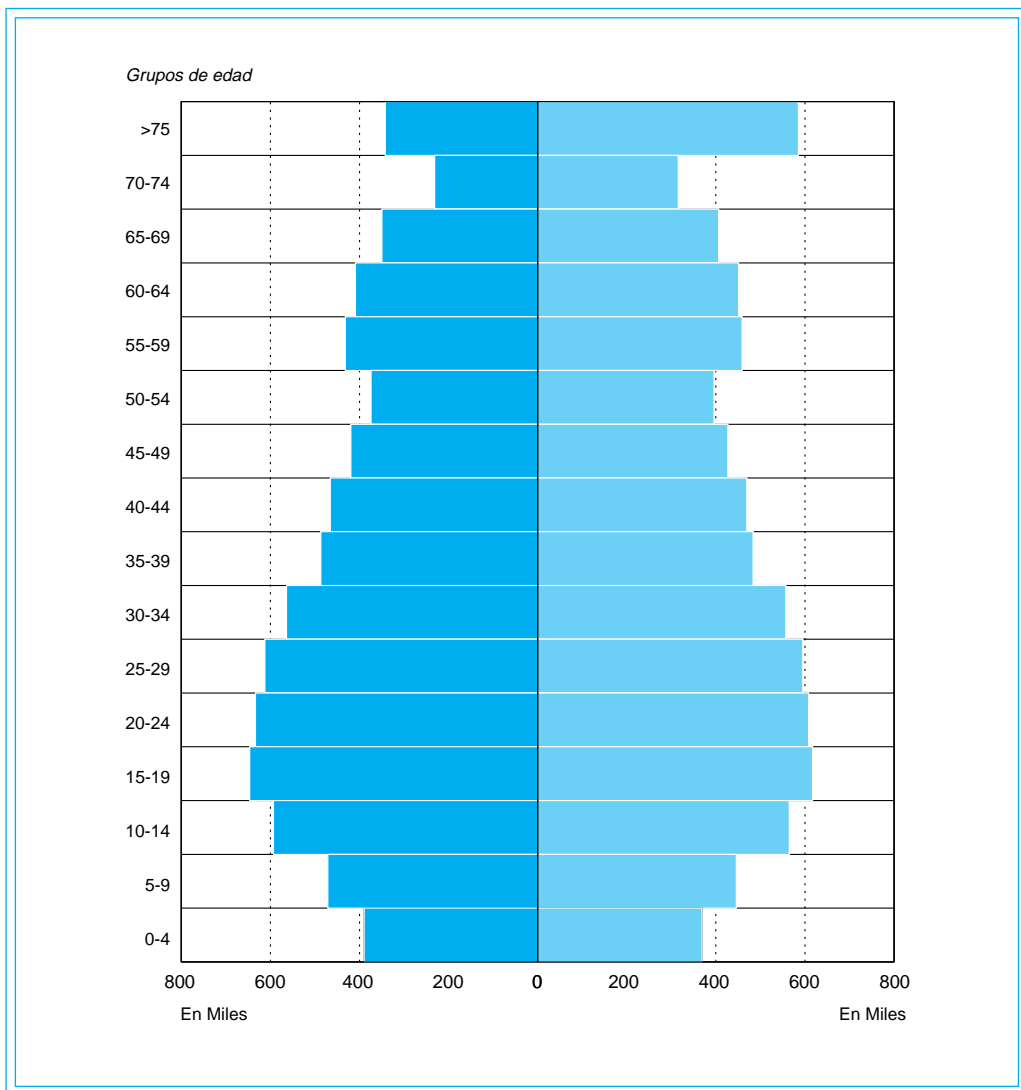
	CEUTA	%	EXTREMAD.	%	MADRID	%	MELILLA	%	MURCIA	%	RIOJA (LA)	%	NACIONAL	%
ESTRUCTURA DE POBLACION:	67615		1061852		4947555		56600		1045601		263434		38872268	
De 0 a 14 años	16804	25	219535	21	937742	19	14554	26	237275	23	45641	17	7532668	19
De 15-64 años	44399	66	679859	64	3424442	69	36673	65	684137	65	174373	66	25969348	67
65 años y más	6412	9	162458	15	585371	12	5373	9	124189	12	43420	16	5370252	14
DENSIDAD DE POBLACION	3655		25		626		4043		94		53		78	
NUMERO DE MUNICIPIOS	1		380		178		1		45		174		8077	
TASA DE NATALIDAD	13,7		11,5		10,2		17,6		13,3		8,8		10,2	
TASA DE MORTALIDAD INFANTIL	6,5		7,0		6,8		5,2		9,2		11,5		7,1	
TASA ESTANDARIZADA DE MORTALIDAD	9,6		8,4		7,9		9,6		9,7		8,8		8,6	
RAZON DE MORTALIDAD COMPARATIVA (RMC) (*)	116,3		104,2		93,2		102,3		108,4		94,3		100,0	
TASA DE PARO	30,1		28,4		14,2		29,1		17,2		12,8		20	
TASA DE ANALFABETISMO	7		6,4		2		8,2		4,4		1,2		2,4	
NIVEL RENTA FAMILIAR DISPONIBLE. Por Habitante (**)	104,8		87,5		108,1		82,5		123,5		104,8		100,0	
PRODUCTO INTERIOR BRUTO	66,2		55,4		97,1		70,9		60		90,5		76,2	

(*) RMC=Tasa Mortalidad Estandar CCAA / Tasa Mortalidad Estandar Nacional
 (**) Ajustado por el nivel de precios de la Comunidad Autónoma

Fuentes:
 INE. Anuario Estadístico. 1992 *Movimiento Natural Población. Madrid. Indicadores de Salud (3ª Evaluación) Mº Sanidad y Consumo. Madrid. Desigualdades Sociales en Salud en España. Mº Sanidad y Consumo. Madrid.*
 Fuente: FIES(Fundación Fondo de Investigación Economía y Social),1996.
 Informe sobre la Renta Nacional, Fundación B. Bilbao Vizcaya 1997. Madrid.

DATOS SOCIODEMOGRAFICOS

PIRAMIDE DE POBLACION 1991



■ HOMBRES ■ MUJERES

FUENTE: I.N.E. (Censo de población 1991).

TOTAL CAMAS INSTALADAS (Entidades Publicas y Privadas, según Catálogo de Hospitales/95 y Sistema de Información de Atención Especializada)

		INSALUD (*)	PUBLICAS (**) O.Entidades	OTRAS (***)	TOTAL
ARAGON	Agudos	3267	484	917	4668
	M/L Estancia	70	1028	455	1553
	TOTAL	3337	1512	1372	6221
ASTURIAS (PDO.)	Agudos	3380	237	788	4405
	M/L Estancia	0	182	191	373
	TOTAL	3380	419	979	4778
BALEARES	Agudos	1478	364	1141	2983
	M/L Estancia	0	595	0	595
	TOTAL	1478	959	1141	3578
CANTABRIA	Agudos	1878	191	136	2205
	M/L Estancia	0	114	482	596
	TOTAL	1878	305	618	2801
CASTILLA-LA MANCHA	Agudos	4075	189	556	4820
	M/L Estancia	221	712	0	933
	TOTAL	4296	901	556	5753
CASTILLA Y LEON	Agudos	6522	1019	1479	9020
	M/L Estancia	0	1425	900	2325
	TOTAL	6522	2444	2379	11345
CEUTA	Agudos	163	0	100	263
	M/L Estancia	0	0	0	0
	TOTAL	163	0	100	263
EXTREMADURA	Agudos	2922	40	379	3341
	M/L Estancia	0	1070	0	1070
	TOTAL	2922	1110	379	4411
MADRID	Agudos	12770	286	6630	19686
	M/L Estancia	350	1164	2062	3576
	TOTAL	13120	1450	8692	23262
MELILLA	Agudos	172	0	100	272
	M/L Estancia	0	0	0	0
	TOTAL	172	0	100	272
MURCIA	Agudos	2520	0	1077	3597
	M/L Estancia	0	100	268	368
	TOTAL	2520	100	1345	3965
RIOJA (LA)	Agudos	628	0	50	678
	M/L Estancia	0	180	46	226
	TOTAL	628	180	96	904
INSALUD	Agudos	39775	2810	13353	55938
	M/L Estancia	641	6570	4404	11615
	TOTAL	40416	9380	17757	67553

(*) Incluidos Conciertos Sustitutorios.

(**) No incluido Mº Defensa.

(***) Mº Defensa, Mut. Acc. Trabajo, Privadas Benéficas y no Benéficas.

CAMAS (Entidades PUBLICAS Y PRIVADAS)

TOTAL CAMAS INSTALADAS/1000 HABITANTES (Entidades Públicas y Privadas, según Catálogo de Hospitales/95 y Sistema de Información de Atención Especializada)

		INSALUD (*)	PUBLICAS (**) O.Entidades	OTRAS (***)	TOTAL
ARAGON	Agudos	2,7	0,4	0,8	3,9
	M/L Estancia	0,1	0,9	0,4	1,3
	TOTAL	2,8	1,3	1,2	5,2
ASTURIAS (PDO.)	Agudos	3,1	0,2	0,7	4,0
	M/L Estancia	0,0	0,2	0,2	0,3
	TOTAL	3,1	0,4	0,9	4,4
BALEARES	Agudos	2,1	0,5	1,6	4,2
	M/L Estancia	0,0	0,8	0,0	0,8
	TOTAL	2,1	1,4	1,6	5,0
CANTABRIA	Agudos	3,6	0,4	0,3	4,2
	M/L Estancia	0,0	0,2	0,9	1,1
	TOTAL	3,6	0,6	1,2	5,3
CASTILLA-LA MANCHA	Agudos	2,5	0,1	0,3	2,9
	M/L Estancia	0,1	0,4	0,0	0,6
	TOTAL	2,6	0,5	0,3	3,5
CASTILLA Y LEON	Agudos	2,6	0,4	0,6	3,5
	M/L Estancia	0,0	0,6	0,4	0,9
	TOTAL	2,6	1,0	0,9	4,5
CEUTA	Agudos	2,4	0,0	1,5	3,9
	M/L Estancia	0,0	0,0	0,0	0,0
	TOTAL	2,4	0,0	1,5	3,9
EXTREMADURA	Agudos	2,8	0,0	0,4	3,1
	M/L Estancia	0,0	1,0	0,0	1,0
	TOTAL	2,8	1,0	0,4	4,2
MADRID	Agudos	2,6	0,1	1,3	4,0
	M/L Estancia	0,1	0,2	0,4	0,7
	TOTAL	2,7	0,3	1,8	4,7
MELILLA	Agudos	3,0	0,0	1,8	4,8
	M/L Estancia	0,0	0,0	0,0	0,0
	TOTAL	3,0	0,0	1,8	4,8
MURCIA	Agudos	2,4	0,0	1,0	3,4
	M/L Estancia	0,0	0,1	0,3	0,4
	TOTAL	2,4	0,1	1,3	3,8
RIOJA (LA)	Agudos	2,4	0,0	0,2	2,6
	M/L Estancia	0,0	0,7	0,2	0,9
	TOTAL	2,4	0,7	0,4	3,5
INSALUD	Agudos	2,6	0,2	0,9	3,7
	M/L Estancia	0,04	0,4	0,3	0,8
	TOTAL	2,7	0,6	1,2	4,5

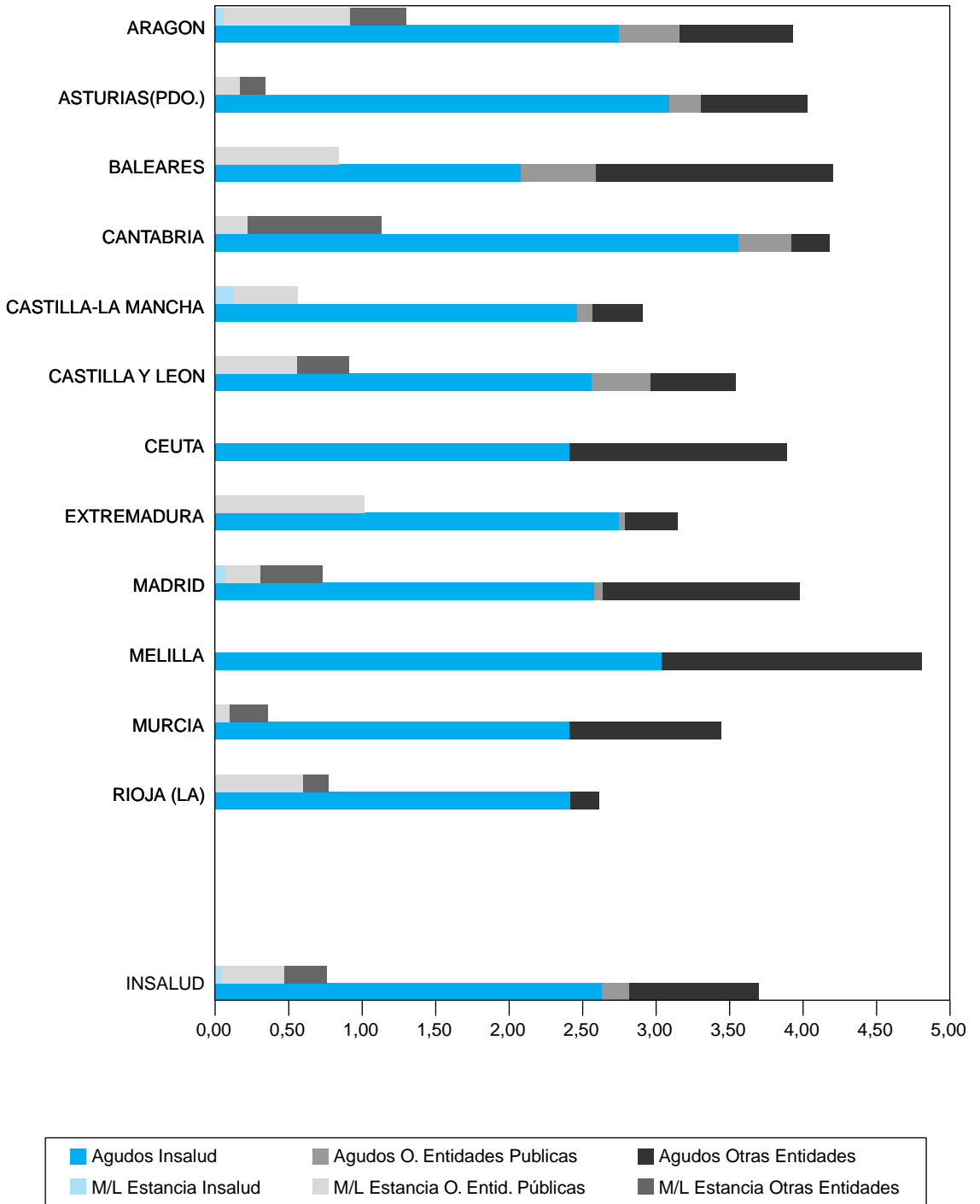
(*) Incluidos Conciertos Sustitutorios.

(**) No incluido Mº Defensa.

(***) Mº Defensa, Mut. Acc. Trabajo, Privadas Benéficas y no Benéficas.

CAMAS (Entidades PUBLICAS Y PRIVADAS)

CAMAS/1000 HABITANTES

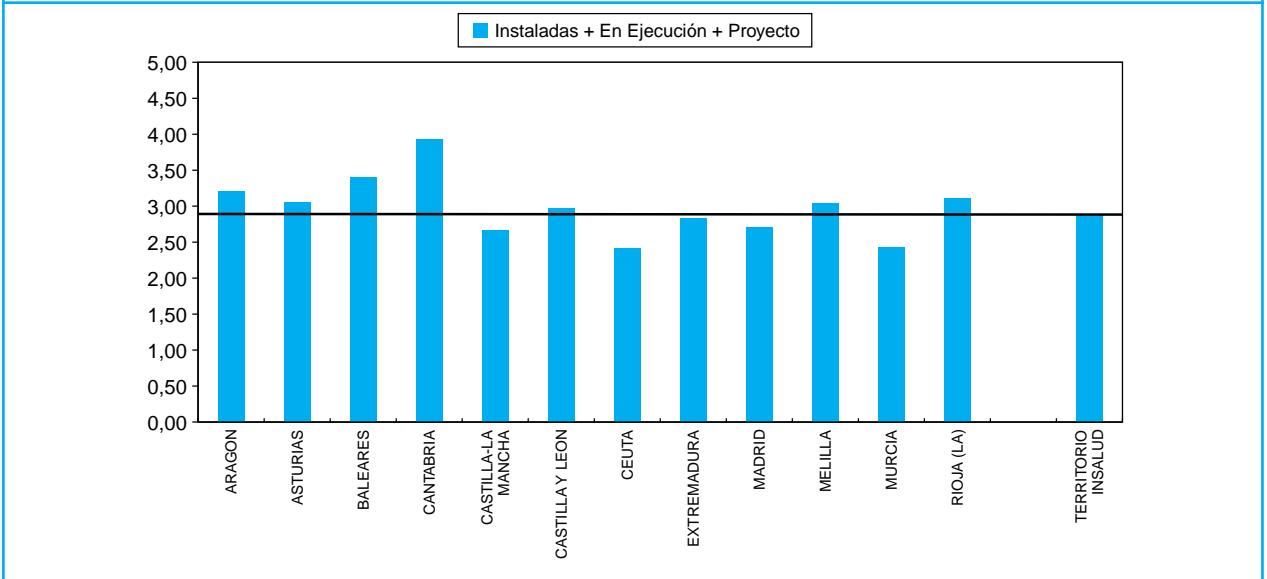
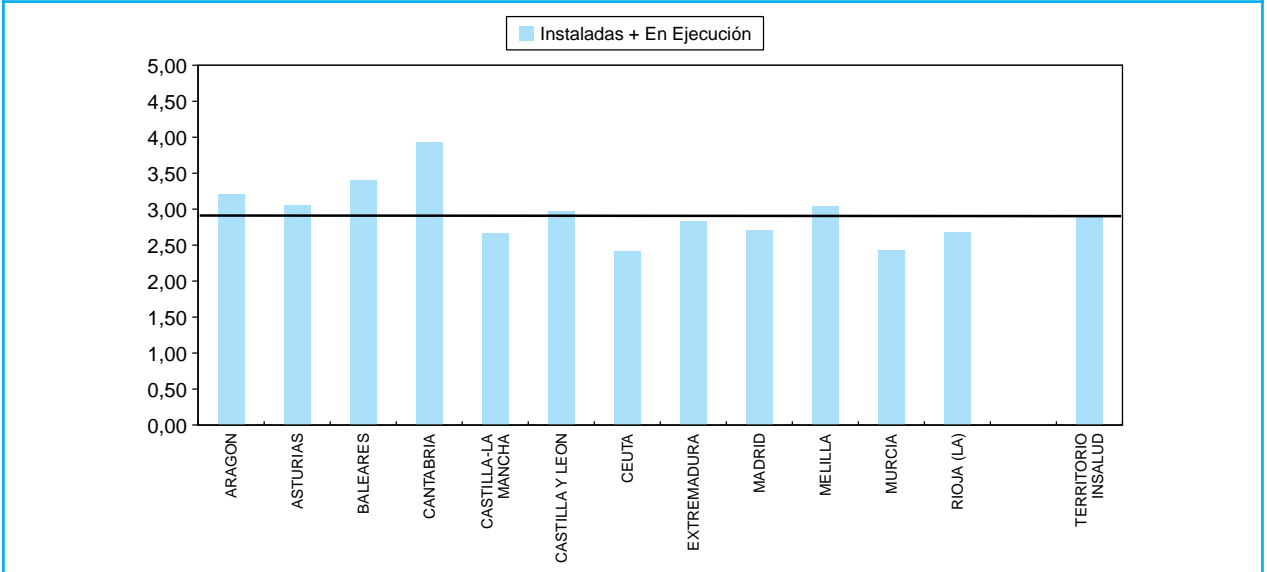
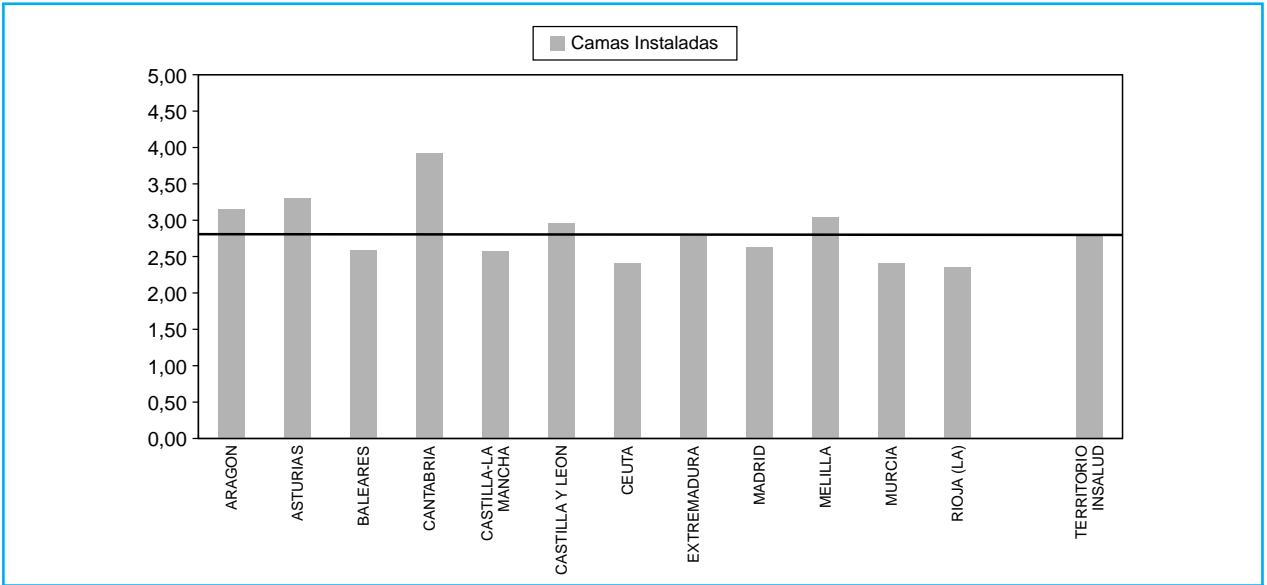


CAMAS (Entidades PUBLICAS Y PRIVADAS)

PREVISION CAMAS DE AGUDOS EN ENTIDADES PUBLICAS
(Obras actualmente en Ejecución y/o en Proyecto,
según S. G. de Obras, Instalaciones y Suministros)

	Nº CAMAS			Nº CAMAS/1000 HABITANTES		
	Instaladas	Instaladas +Ejecución	Inst.+Ejecución +Proyecto	Instaladas	Instaladas +Ejecución	Inst.+Ejecución +Proyecto
ARAGON	3751	3810	3930	3,2	3,2	3,3
ASTURIAS (PDO.)	3617	3342	3342	3,3	3,1	3,1
BALEARES	1842	2406	2261	2,6	3,4	3,2
CANTABRIA	2069	2069	1561	3,9	3,9	3,0
CASTILLA-LA MANCHA	4264	4407	4301	2,6	2,7	2,6
CASTILLA Y LEON	7541	7541	7557	3,0	3,0	3,0
CEUTA	163	163	149	2,4	2,4	2,2
EXTREMADURA	2962	3004	3004	2,8	2,8	2,8
MADRID	13056	13403	12980	2,6	2,7	2,6
MELILLA	172	172	172	3,0	3,0	3,0
MURCIA	2520	2535	2535	2,4	2,4	2,4
RIOJA (LA)	628	713	813	2,4	2,7	3,1
I N S A L U D	42585	43565	42605	2,8	2,9	2,8

CAMAS DE AGUDOS PUBLICAS/1000 HABITANTES



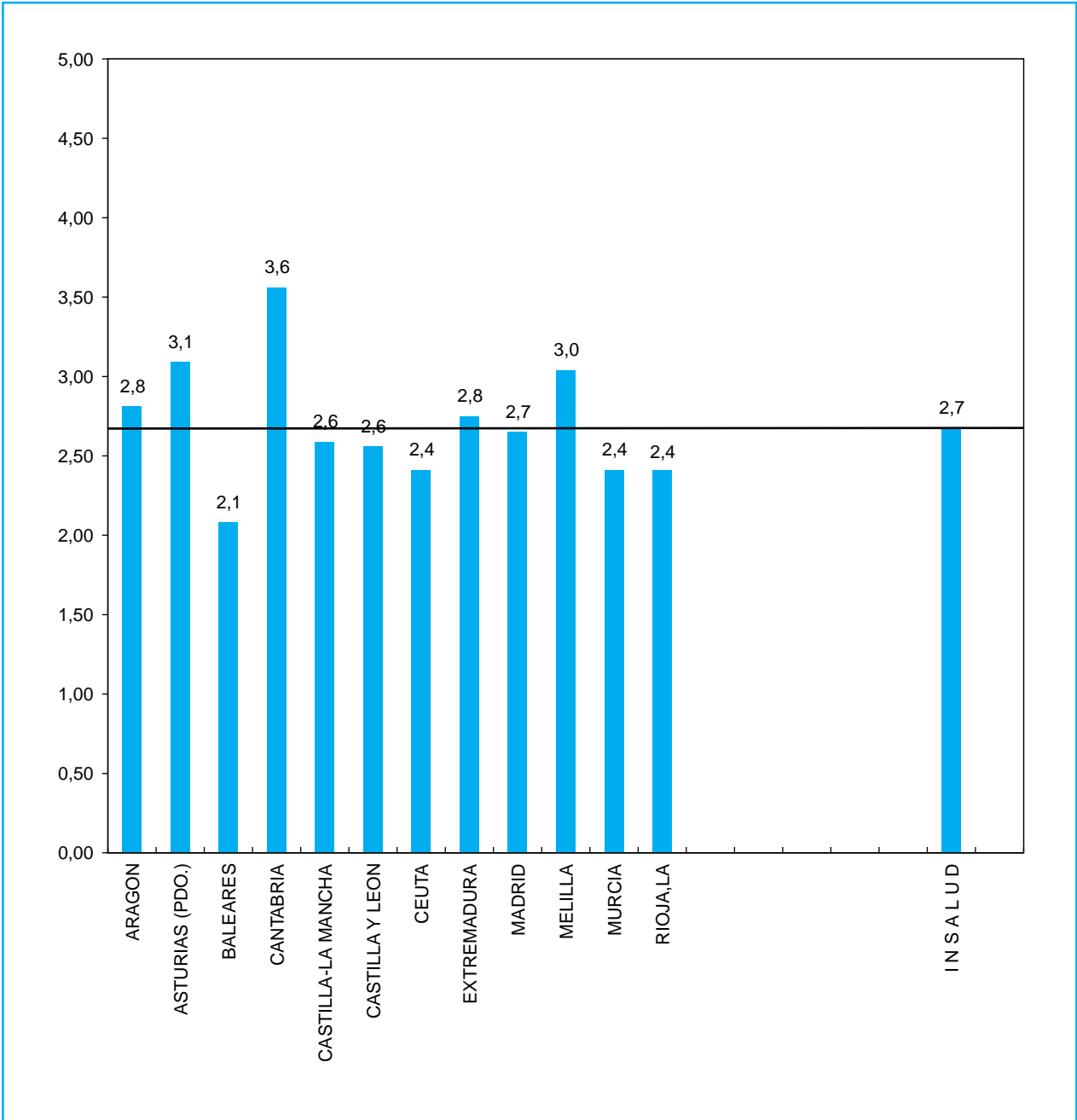
CAMAS DE AGUDOS PUBLICAS

**RELACION DE RECURSOS DE ATENCION ESPECIALIZADA DEL INSALUD
Y CONCIERTOS SUSTITUTORIOS, según Sistema de Información de Atención Especializada
(Tanto de Agudos como de Media y Larga Estancia)**

Nº AREAS	COMUNIDAD AUTONOMA	NUMERO DE HOSPITALES					POBLACION ADSCRITA	CAMAS INST.	Nº C. E.
		Grupo 4	Grupo 3	Grupo 2	Grupo 1	Grupo 5			
5	ARAGON	2		2	3	1	1188817	3337	9
8	ASTURIAS (PDO.) (*)	1		4	3		1093937	3380	7
3	BALEARES	1			3		709138	1478	6
4	CANTABRIA	1		1	1		527326	1878	3
7	CASTILLA-LA MANCHA		2	5	3	1	1658446	4296	8
11	CASTILLA Y LEON	1	4	6	3	2	2545926	6522	14
1	CEUTA				1		67615	163	1
8	EXTREMADURA		1	4	3		1061852	2922	7
11	MADRID (*)	7	2	3	1	6	4947555	13120	31
1	MELILLA				1		56600	172	
6	MURCIA (*)	1	1	3	3		1045601	2520	5
1	RIOJA (LA)			1			263434	628	4
66	I N S A L U D	14	10	29	25	10	15166247	40416	95

(*) Incluye Hospitales con Conciertos Sustitutorios.

CAMAS/1000 HABITANTES



CAMAS INSTALADAS (INSALUD)

RELACION DE HOSPITALES SEGUN GRUPO

<p>GRUPO 4</p>	<p>H. MIGUEL SERVET H. CLINICO UNIVERSITARIO DE ZARAGOZA H.CENTRAL DE ASTURIAS H. SON DURETA C.H.MARQUES VALDECILLA C.H.UNIVERSITARIO DE SALAMANCA GREGORIO MARAÑON (*) H. RAMON Y CAJAL H. LA PAZ H.PUERTA DE HIERRO H.UNIVERSITARIO SAN CARLOS-PAB.8 H.. 12 DE OCTUBRE FUNDACION JIMENEZ DIAZ (*) H.U. VIRGEN DE LA ARRIXACA</p>
<p>GRUPO 3</p>	<p>C.H. DE ALBACETE H. VIRGEN DE LA SALUD H.GENERAL YAGUE C.H. DE LEON H. UNIVERSITARIO DE VALLADOLID H. RIO HORTEGA C. H. DE BADAJOZ H. DE LA PRINCESA H. DE GETAFE GENERAL UNIVERSITARIO DE MURCIA (*)</p>
<p>GRUPO 2</p>	<p>H. GENERAL SAN JORGE DE HUESCA H.GRAL DE TERUEL H. SAN AGUSTIN H. DE CABUEÑES H. DE JOVE (*) H. VALLE DEL NALON H. SIERRALLANA H. LA MANCHA CENTRO C.H. DE CIUDAD REAL H. VIRGEN DE LA LUZ H.GRAL. DE GUADALAJARA H.N.SRA.DEL PRADO H.N.SRA.DE SONSOLES H. EL BIERZO H. RIO CARRION C.H. DE SEGOVIA H.GRAL DE SORIA H.VIRGEN DE LA CONCHA H.DE MERIDA H.D.BENITO C.H. DE CACERES H.VIRGEN DEL PUERTO H. PRINCIPE DE ASTURIAS C.H. DE MOSTOLES H.SEVERO OCHOA H. MORALES MESEGUER H. STA. MARIA DEL ROSELL H.DR.RAFael MENDEZ C.H.SAN MILLAN-SAN PEDRO</p>

GRUPO DE HOSPITALES

RELACION DE HOSPITALES SEGUN GRUPO

<p>GRUPO 1</p>	<p>H. DE BARBASTRO H. DE CALATAYUD H. DE ALCAÑIZ H. DE JARRIO H.CARMEN Y SEVERO OCHOA H. ALVAREZ BUYLLA H. MANACOR H. VERGE DEL TORO H.CAN MISSES H. DE LAREDO H. DE HELLIN H. SANTA BARBARA H. J.GUTIERREZ ORTEGA H.SANTIAGO APOSTOL H.SANTOS REYES H. DE MEDINA DEL CAMPO H. CRUZ ROJA DE CEUTA H. DE LLERENA H.CIUDAD DE CORIA H.CAMPO DE ARAÑUELO EL ESCORIAL (*) H. COMARCAL DE MELILLA LOS ARCOS (*) H.DEL NOROESTE H.VIRGEN DEL CASTILLO</p>
<p>GRUPO 5</p>	<p>H. SAN JORGE DE ZARAGOZA H.NACIONAL DE PARAPLEJICOS PROVINCIAL DIVINO VALLES H.VIRGEN DEL CASTAÑAR H.VIRGEN DE LA TORRE H. SANTA CRISTINA H. DEL NIÑO JESUS H. DE LA FUENFRIA C.N. INVESTIGACION CLINICA CENTRAL CRUZ ROJA</p>

SERVICIOS DE REFERENCIA

	ARAGON	ASTURIAS (PDO.) (*)	BALEARES	CANTABRIA	CASTILLA-LA MANCHA	CASTILLA Y LEON	CEUTA	EXTREMADURA
Cirugía Cardíaca	1	1	0	1	0	2	0	1
Cirugía Maxilofacial	2	1	1	1	0	4	0	1
Cirugía Pediátrica	1	1	1	1	1	2	0	2
Cirugía Neonatológica	1	1	1	0	1	2	0	2
Cirugía Plástica	2	2	1	0	2	5	0	1
Cirugía Torácica	2	1	1	1	0	2	0	0
Neurocirugía	2	1	1	1	2	5	0	1
Unidad de Reproducción	1	1	1	1	2	2	0	0
Unidad de Quemados	1	1	0	0	0	0	0	1
Trasplante Riñón	1	1	1	1	0	2	0	1
Otros Trasplantes (**)	2	1	1	1	2	4	0	1
Genética	1	1	1	1	1	1	0	1
Inmunología	3	2	2	2	5	7	1	3
Banco de Piel	0	0	0	0	0	0	0	0
EXPLORACIONES:								
RNM	1	2	0	0	0	1	0	0
Angiografía Digital	2	1	1	1	3	6	0	1
Radiología Intervencionista	2	1	2	1	5	7	0	3
Medicina Nuclear	2	1	1	1	1	4	0	2
Hemodinamia Diagnóstica	2	1	1	1	1	2	0	1
Hemodinamia Terapéutica	2	1	1	1	1	2	0	1
Radioterapia	2	1	1	1	0	4	0	1

(*) Incluidos Conciertos Sustitutorios.

(**) Corazón, Córnea, Hígado, Médula Osea, Páncreas o Pulmón.

SERVICIOS DE REFERENCIA

SERVICIOS DE REFERENCIA

	MADRID (*)	MELILLA	MURCIA (*)	RIOJA (LA)	TOTAL INSALUD
Cirugía Cardíaca	8	0	1	0	15
Cirugía Maxilofacial	10	0	2	0	22
Cirugía Pediátrica	6	0	1	0	16
Cirugía Neonatológica	5	0	1	0	14
Cirugía Plástica	10	0	1	1	25
Cirugía Torácica	9	0	1	0	17
Neurocirugía	11	1	1	0	26
Unidad de Reproducción	7	0	0	1	16
Unidad de Quemados	2	0	1	0	6
Trasplante Riñón	7	0	1	0	15
Otros Trasplantes (**)	11	0	3	0	26
Genética	9	0	0	0	16
Inmunología	11	0	5	1	42
Banco de Piel	2	0	0	0	2
EXPLORACIONES:					
RNM	9	0	0	0	13
Angiografía Digital	9	0	2	0	26
Radiología Intervencionista	11	0	3	1	36
Medicina Nuclear	11	0	1	0	24
Hemodinamia Diagnóstica	10	0	2	0	21
Hemodinamia Terapéutica	9	0	2	0	20
Radioterapia	7	0	1	0	18

(*) Incluidos Concertos Sustitutorios.

(**) Corazón, Córnea, Hígado, Médula Osea, Páncreas o Pulmón.

SERVICIOS DE REFERENCIA

**ESTRUCTURA - TECNOLOGIA,
según Sistema de Información de Atención Especializada**

	ARAGON	ASTURIAS (PDO.) (*)	BALEARES	CANTABRIA	CASTILLA-LA MANCHA	CASTILLA Y LEON	CEUTA	EXTREMADURA
INFRAESTRUCTURA								
Camas instaladas	3337	3380	1478	1878	4296	6522	163	2922
Quirófanos instalados	71	78	34	32	86	144	4	64
Paritorios	17	16	10	7	22	32	2	18
Puestos H. Día Oncohematológico	48	35	29	22	45	75	1	40
Puestos H. Día de Sida	3	5	5	2	7	11	0	5
Puestos H. Día Psiquiatrico	0	40	0	0	15	1	0	0
Puestos H. Día Geriatrico	12	0	0	0	39	10	0	18
Puestos H. Día Otros	10	1	14	10	0	1	0	0
Locales de consulta	413	407	225	216	502	805	21	317
EQUIPAMIENTO/TECNOLOGIA								
Radiología Convencional	64	81	38	34	85	109	5	54
Ecógrafos Servicio de Radiología	24	24	18	13	25	40	2	22
Ecógrafos Servicio de Cardiología	10	8	3	4	9	18	1	10
Ecógrafos Otros Servicios	12	13	9	5	31	30	2	23
Mamógrafos	11	9	6	4	13	20	1	10
TAC	6	10	5	3	7	15	0	8
RNM	1	2	0	0	0	1	0	0
Angiógrafos Digitales	2	2	1	1	3	6	0	1
Salas de Hemodinamia	2	1	1	2	1	3	0	1
Acelerador Lineal	1	1	1	1	0	1	0	1
Bomba de Cobalto	2	3	1	1	0	4	0	2
Planificadores	2	1	2	1	0	4	0	1
Simuladores	2	1	1	1	0	4	0	1
Gammacámaras	4	3	2	2	1	7	0	3
Litotricia	1	1	1	0	1	0	0	0

(*) Incluye Conciertos Sustitutorios.

**ESTRUCTURA - TECNOLOGIA,
según Sistema de Información de Atención Especializada**

	MADRID (*)	MELILLA	MURCIA (*)	RIOJA (LA)	TOTAL INSALUD
INFRAESTRUCTURA					
Camas instaladas	13120	172	2520	628	40416
Quirófanos instalados	304	4	58	11	890
Paritorios	25	2	13	2	166
Puestos H. Día Oncohematológico	145	2	25	10	477
Puestos H. Día de Sida	64	1	10	2	115
Puestos H. Día Psiquiatrico	75	2	0	0	133
Puestos H. Día Geriatrico	65	0	2	0	146
Puestos H. Día Otros	26	0	2	0	64
Locales de consulta	1993	15	288	59	5261
EQUIPAMIENTO/TECNOLOGIA					
Radiología Convencional	260	4	34	17	785
Ecógrafos Servicio de Radiología	88	2	23	6	287
Ecógrafos Servicio de Cardiología	42	0	7	1	113
Ecógrafos Otros Servicios	73	2	13	3	216
Mamógrafos	32	1	7	1	115
TAC	29	0	5	2	90
RNM	11	0	0	0	15
Angiógrafos Digitales	13	0	2	0	31
Salas de Hemodinamia	20	0	2	0	33
Acelerador Lineal	10	0	1	0	17
Bomba de Cobalto	5	0	1	0	19
Planificadores	7	0	1	0	19
Simuladores	8	0	1	0	19
Gammacámaras	24	0	3	0	49
Litotricia	4	0	0	0	8

(*) Incluye Conciertos Sustitutorios.

ESTRUCTURA - TECNOLOGIA

CARTERA DE SERVICIOS,
 según Contrato-Programa 1997

	ARAGON	ASTURIAS (PDO.) (*)	BALEARES	CANTABRIA	CASTILLA-LA MANCHA	CASTILLA Y LEON	CEUTA	EXTREMADURA
AREAS								
Alergia	2	2		2	7	8		5
Cardiología	7	7	4	3	10	14	1	8
Dermatología	6	6	4	2	10	12	1	6
Digestivo	7	6	4	3	10	14	1	7
Endocrinología y Nutrición	6	6	4	2	9	11	1	6
Geriatría	1		1		5	6		1
Hematología y Hemoterapia	7	8	4	2	9	14	1	8
Medicina Interna	7	8	4	3	11	15	1	8
Nefrología	7	6	4	2	6	11	1	2
Unidad de Diálisis	7	6	4	1	6	11		3
Diálisis Peritoneal	4	2	3	1	5	11		2
Neumología	7	8	3	3	9	11	1	6
Neurología	7	6	4	3	8	11	1	6
Oncología	4	2	1	1	6	7		4
Psiquiatría	7	6	4	3	10	13	1	7
Rehabilitación y Fisioterapia	7	8	4	3	10	15	1	8
Reumatología	6	2	1	3	7	10	1	6
Unidad de Infecciosos	3	2	2	1	3	4		2
Anestesiología y Reanimación	7	8	4	3	11	15	1	8
U.de Reanimación (24 horas)	2	5	1	2	7	8		4
Cirugía Cardíaca	1	1		1		2		1
Cirugía General y Digestiva	7	8	4	3	11	15	1	8
Cirugía Laparoscópica	7	8	4	3	10	14	1	5
Cirugía Maxilofacial	2	1	1	1		4		1
Cirugía Ortopédica	6	6	3	2	8	9		5
Ortopedia Infantil	3	2	1	1	2	2		2
Cirugía Pediátrica	1	1	1	1	1	2		2
Cirugía Neonatológica	1	1	1		1	2		2
Cirugía Plástica	2	2	1		2	5		1
Cirugía Torácica	2	1	1	1		2		
Cirugía Vascular	3	2	1	1	3	4		1
Neurocirugía	2	1	1	1	2	5		1
Oftalmología	7	7	4	3	10	15	1	8
Vitreotomía	3	1	2	2	3	5		1
Otorrinolaringología	7	7	4	3	10	15	1	7
Implante Coclear	1	1				1		1
Traumatología	7	8	4	3	11	15	1	8
Urología	7	8	4	3	11	14	1	7
Vasectomía	6	7	4	3	10	13	1	4
Pediatría	7	7	4	2	11	14	1	8
Neonatología	3	4	3	1	7	12	1	6

(*) Incluidos Conciertos Sustitutorios.

CARTERA DE SERVICIOS

CARTERA DE SERVICIOS

Según Contrato-Programa 1997

	MADRID (*)	MELILLA	MURCIA (*)	RIOJA (LA)	TOTAL INSALUD
AREAS					
Alergia	13		6	1	46
Cardiología	16	1	6	1	78
Dermatología	16	1	5	1	70
Digestivo	17	1	7	1	78
Endocrinología y Nutrición	16	1	5	1	68
Geriatría	8		2	0	24
Hematología y Hemoterapia	14	1	6	1	75
Medicina Interna	18	1	8	1	85
Nefrología	12	1	4	1	57
Unidad de Diálisis	11	1	3	1	54
Diálisis Peritoneal	10		1	1	40
Neumología	17	1	5	1	72
Neurología	15	1	5	1	68
Oncología	12		3	1	41
Psiquiatría	15	1	5	1	73
Rehabilitación y Fisioterapia	18	1	7	1	83
Reumatología	16		5	1	58
Unidad de Infecciosos	10		3		30
Anestesiología y Reanimación	18	1	8	1	85
U.de Reanimación (24 horas)	12		4		45
Cirugía Cardíaca	8		1		15
Cirugía General y Digestiva	17	1	8	1	84
Cirugía Laparoscópica	16	1	7	1	77
Cirugía Maxilofacial	10		2		22
Cirugía Ortopédica	14		6	1	60
Ortopedia Infantil	10		1		24
Cirugía Pediátrica	6		1		16
Cirugía Neonatológica	5		1		14
Cirugía Plástica	10		1	1	25
Cirugía Torácica	9		1		17
Cirugía Vascular	9		1		25
Neurocirugía	11	1	1		26
Oftalmología	17	1	7	1	81
Vitreotomía	11		2	1	31
Otorrinolaringología	16	1	7	1	79
Implante Coclear	5			1	10
Traumatología	16	1	8	1	83
Urología	17	1	7	1	81
Vasectomía	11	1	6	1	67
Pediatría	14	1	7	1	77
Neonatología	11	1	4	1	54

(*) Incluidos Conciertos Sustitutorios.

CARTERA DE SERVICIOS

CARTERA DE SERVICIOS,
 según Contrato-Programa 1997

	ARAGON	ASTURIAS (PDO.) (*)	BALEARES	CANTABRIA	CASTILLA-LA MANCHA	CASTILLA Y LEON	CEUTA	EXTREMADURA
Ginecología	7	8	4	3	10	15	1	8
U. Planificación Familiar	6	8	4	2	7	11	1	6
Consejo Genético	2	3	1	1	1	2		1
Ligadura de Trompas	6	8	4	3	10	11	1	7
IVE	3	5	3	2	1			
Unidad de Reproducción	1	1	1	1	2	2		
Banco de Semen						1		
Inseminación Artificial	1	1		1	2	2		
Fertilización In Vitro	1	1						
Obstetricia	7	7	4	3	10	15	1	8
Diagnóstico Prenatal	5	4	3	2	4	3		3
Unidad Coronaria	2	2	1	1	3	7		2
Unidad Cuidados Intensivos	5	4	4	2	9	11	1	5
Unidad de Quemados	1	1						1
Trasplante Corazón				1				
Trasplante Córnea	2	1	1	1	2	3		1
Trasplante Hígado				1				
Trasplante Médula ósea	2	1	1	1		2		
Trasplante Páncreas				1				
Trasplante Pulmón				1				
Trasplante Riñón	1	1	1	1		2		1
SERVICIOS CENTRALES								
Radiología General	8	8	4	3	11	15	1	8
Ecografía	8	8	4	3	11	15	1	8
Mamografía	7	8	4	3	10	14	1	8
TAC	4	7	4	2	7	11		6
RNM	1	2				1		
Angiografía Digital	2	1	1	1	3	6		1
Radiología Intervencionista	2	1	2	1	5	7		3
Densitometría Osea	1	1				1		
Banco de Sangre	5	5	3	1	8	11		8
Depósito de Sangre	6	5	4	3	6	8	1	2
Farmacia	8	8	4	3	11	15	1	8
Anatomía Patológica	7	8	4	3	8	14	1	8
Bioquímica	8	8	4	3	11	15	1	8
Farmacología	6	1	2	1	4	5		4
Genética	1	1	1	1	1	1		1
Genética Molecular	1	1			1	1		
Hematología	8	8	4	3	11	15	1	8
Inmunología	3	2	2	2	5	7	1	3
Microbiología	7	8	4	3	11	14	1	8

(*) Incluidos Conciertos Sustitutorios.

CARTERA DE SERVICIOS

CARTERA DE SERVICIOS
según Contrato-Programa 1997

	MADRID (*)	MELILLA	MURCIA (*)	RIOJA (LA)	TOTAL INSALUD
Ginecología	16	1	7	1	81
U.Planificacion Familiar	10	1	4	1	61
Consejo Genético	7		1		19
Ligadura de Trompas	12	1	4	1	68
IVE	3				17
Unidad de Reproducción	7			1	16
Banco de Semen	1				2
Inseminación Artificial	6			1	14
Fertilización In Vitro	3				5
Obstetricia	12	1	6	1	75
Diagnóstico Prenatal	9		4		37
Unidad Coronaria	9		1	1	29
Unidad Cuidados Intensivos	16	1	5	1	64
Unidad de Quemados	2		1		6
Trasplante Corazón	4				5
Trasplante Córnea	10	1	3	1	26
Trasplante Hígado	5		1		7
Trasplante Médula ósea	9		2		18
Trasplante Páncreas	1				2
Trasplante Pulmón	1				2
Trasplante Riñón	7		1		15
SERVICIOS CENTRALES					
Radiología General	19	1	8	1	87
Ecografía	19	1	8	1	87
Mamografía	16	1	6	1	79
TAC	15		5	1	62
RNM	9				13
Angiografía Digital	9		2		26
Radiología Intervencionista	11		3	1	36
Densitometría Osea	7				10
Banco de Sangre	14	1	5	1	62
Depósito de Sangre	11		7	1	54
Farmacia	19	1	8	1	87
Anatomía Patológica	17	1	7	1	79
Bioquímica	19	1	8	1	87
Farmacología	9		2	1	35
Genética	9				16
Genética Molecular	7				11
Hematología	18	1	8	1	86
Inmunología	11		5	1	42
Microbiología	19	1	8	1	85

(*) Incluidos Conciertos Sustitutorios.

CARTERA DE SERVICIOS

CARTERA DE SERVICIOS

Según Contrato-Programa 1997

	ARAGON	ASTURIAS (PDO.) (*)	BALEARES	CANTABRIA	CASTILLA-LA MANCHA	CASTILLA Y LEON	CEUTA	EXTREMADURA
Medicina Nuclear	2	1	1	1	1	4		2
Banco de Piel								
Dietética	3	2	1	1	2	8		4
Farmacología Clínica	2		1	1	3	3		
Medicina Preventiva	5	3	1	3	8	11	1	4
Unidad de Urgencias	7	8	4	3	10	15	1	8
OTROS SERVICIOS								
Unidad C.M.A.		2	2	1	5	2		2
Oncohematológico: H. Día	6	7	4	1	8	11	1	3
SIDA: H. Día	2	3	1	1	3	5		2
Psiquiátrico: H. Día		1			1	1		
Geriátrico: H. Día	1				3	1		1
Endoscopia (Digestivo)	7	8	4	3	10	14	1	8
Endoscopia (Neumología)	7	8	4	3	9	11	1	5
Estudios del Sueño	2	3	1	1	4	4	1	3
Hemodinamia Diagnóstica	2	1	1	1	1	2		1
Hemodinamia Terapéutica	2	1	1	1	1	2		1
Litotricia	1	1	1		1			
Neurofisiología	3	4	2	1	7	11		3
Potenciales Evocados	3	3	1	1	6	10		3
Unidad Cuidados Paliativos	1	1	3	1	3			
Unidad de Desintoxicación		5	1		4	1		1
Unidad del Dolor	2	1	1	1	3	6		
Unidad de Hemofilia	4	2	3	1	5	8		4
Acelerador Lineal	1	1	1	1		1		1
Cobaltoterapia	2	1	1	1		4		1
Braquiterapia	1	1	1			2		
Radiocirugía						1		
Docencia Medicina Pregrado	3	5		1	1	4		2
Docencia Enfermería Pregrado	4	5	1	1	7	9		4
Docencia Residentes	6	8	3	3	9	14		3
Docencia Otros	3	6	1	1	5	10		3
Unidad de Investigación	2	4	3	2	4	9		4
Unidad de Cirugía Experimental	2	1		1	2	2		

(*) Incluidos Conciertos Sustitutorios.

CARTERA DE SERVICIOS

Según Contrato-Programa 1997

	MADRID (*)	MELILLA	MURCIA (*)	RIOJA (LA)	TOTAL INSALUD
Medicina Nuclear	11		1		24
Banco de Piel	2				2
Dietética	15		3		39
Farmacología Clínica	6		1		17
Medicina Preventiva	14		2	1	53
Unidad de Urgencias	16	1	8	1	82
OTROS SERVICIOS					
Unidad C.M.A.	7		3		24
Oncohematológico: H. Día	14	1	6	1	63
SIDA: H. Día	12	1	4	1	35
Psiquiátrico: H. Día	6	1			10
Geriátrico: H. Día	6		1		13
Endoscopia (Digestivo)	17	1	8	1	82
Endoscopia (Neumología)	16	1	6	1	72
Estudios del Sueño	9		1	1	30
Hemodinamia Diagnóstica	10		2		21
Hemodinamia Terapéutica	9		2		20
Litotricia	5				9
Neurofisiología	13		3	1	48
Potenciales Evocados	12		3	1	43
Unidad Cuidados Paliativos	6				15
Unidad de Desintoxicación	1		1		14
Unidad del Dolor	12		4	1	31
Unidad de Hemofilia	4		2	1	34
Acelerador Lineal	5		1		12
Cobaltoterapia	5		1		16
Braquiterapia	5		1		11
Radiocirugía	2				3
Docencia Medicina Pregrado	11		3		30
Docencia Enfermería Pregrado	16		4	1	52
Docencia Residentes	16		6		68
Docencia Otros	15		3	1	48
Unidad de Investigación	13		5	1	47
Unidad de Cirugía Experimental	8		1		17

(*) Incluidos Conciertos Sustitutorios.

CARTERA DE SERVICIOS

DISTRIBUCION DE LA CARTERA DE SERVICIOS, SEGÚN GRUPO DE HOSPITALES

GRUPO	4		3		2		1		5		(*)
	14		10		29		25		10		88
	Nº	%	Nº	%	Nº	%	Nº	%	Nº	%	Nº
AREAS											
Alergia	12	86	8	80	22	76	2	8	2	20	46
Cardiología	14	100	10	100	28	97	22	88	4	40	78
Dermatología	14	100	10	100	28	97	14	56	4	40	70
Digestivo	14	100	10	100	28	97	22	88	4	40	78
Endocrinología y Nutrición	14	100	10	100	28	97	12	48	4	40	68
Geriatría	5	36	6	60	9	31	1	4	3	30	24
Hematología y Hemoterapia	14	100	10	100	29	100	21	84	1	10	75
Medicina Interna	14	100	10	100	29	100	25	100	7	70	85
Nefrología	14	100	10	100	20	69	12	48	1	10	57
Unidad de Diálisis	14	100	9	90	21	72	10	40	0		54
Diálisis Peritoneal	14	100	8	80	15	52	3	12	0		40
Neumología	14	100	10	100	28	97	16	64	4	40	72
Neurología	14	100	10	100	27	93	13	52	4	40	68
Oncología	14	100	10	100	14	48	1	4	2	20	41
Psiquiatría	14	100	8	80	29	100	17	68	5	50	73
Rehabilitación y Fisioterapia	14	100	10	100	29	100	22	88	8	80	83
Reumatología	13	93	10	100	24	83	8	32	3	30	58
Unidad de Infecciosos	11	79	6	60	10	34	1	4	2	20	30
Anestesiología y Reanimación	14	100	10	100	29	100	25	100	7	70	85
U.de Reanimación (24 horas)	11	79	8	80	11	38	12	48	3	30	45
Cirugía Cardíaca	12	86	3	30	0		0		0		15
Cirugía General y Digestiva	14	100	10	100	29	100	25	100	6	60	84
Cirugía Laparoscópica	14	100	10	100	27	93	23	92	3	30	77
Cirugía Maxilofacial	13	93	7	70	1	3	0		1	10	22
Cirugía Ortopédica	14	100	9	90	23	79	12	48	2	20	60
Ortopedia Infantil	13	93	5	50	4	14	1	4	1	10	24
Cirugía Pediátrica	11	79	3	30	1	3	0		1	10	16
Cirugía Neonatológica	9	64	3	30	1	3	0		1	10	14
Cirugía Plástica	13	93	6	60	3	10	0		3	30	25
Cirugía Torácica	14	100	3	30	0		0		0		17
Cirugía Vasculor	13	93	8	80	3	14	0		1	10	25
Neurocirugía	14	100	8	80	1	3	1	4	2	20	26
Oftalmología	14	100	10	100	28	97	24	96	5	50	81
Vitreotomía	13	93	7	70	9	31	2	8	0		31
Otorrinolaringología	14	100	10	100	28	97	23	92	4	40	79
Implante Coclear	6	43	0		4	14	0		0		10
Traumatología	14	100	10	100	29	100	25	100	5	50	83
Urología	14	100	10	100	29	100	23	92	5	50	81
Vasectomía	11	79	9	90	25	86	21	84	1	10	67
Pediatría	13	93	9	90	26	90	25	100	4	40	77
Neonatología	12	86	8	80	25	86	7	28	2	20	54

(*) Incluidos Conciertos Sustitutorios.

CARTERA DE SERVICIOS/GRUPO

DISTRIBUCION DE LA CARTERA DE SERVICIOS, SEGUN GRUPO DE HOSPITALES

GRUPO	4		3		2		1		5		(*)
	14		10		29		25		10		88
	Nº	%	Nº	%	Nº	%	Nº	%	Nº	%	Nº
Ginecología	14	100	10	100	28	97	25	100	4	40	81
U. Planificación Familiar	12	86	5	50	23	79	19	76	2	20	61
Consejo Genético	10	71	3	30	3	10	3	12	0		19
Ligadura de Trompas	12	86	9	90	23	79	23	92	1	10	68
IVE	4	29	1	10	7	24	5	20	0		17
Unidad de Reproducción	9	64	2	20	3	10	0		2	20	16
Banco de Semen	1	7	1	10	0		0		0		2
Inseminación Artificial	8	57	2	20	2	7	0		2	20	14
Fertilización In Vitro	4	29	0		1	3	0		0		5
Obstetricia	12	86	8	80	27	93	25	100	3	30	75
Diagnóstico Prenatal	12	86	4	40	12	41	8	32	1	10	37
Unidad Coronaria	14	100	7	70	8	28	0		0		29
Unidad Cuidados Intensivos	14	100	10	100	28	97	7	28	5	50	64
Unidad de Quemados	4	29	1	10	1	3	0		0		6
Trasplante Corazón	5	43	0		0		0		0		5
Trasplante Córnea	14	100	6	60	5	17	1	4	0		26
Trasplante Hígado	7	50	0		0		0		0		7
Trasplante Médula ósea	14	100	3	40	0		0		1	10	18
Trasplante Páncreas	2	7	0		0		0		0		2
Trasplante Pulmón	2	14	0		0		0		0		2
Trasplante Riñón	13	93	2	20	0		0		0		15
SERVICIOS CENTRALES											
Radiología General	14	100	10	100	29	100	25	100	9	90	87
Ecografía	14	100	10	100	29	100	25	100	9	90	87
Mamografía	14	100	10	100	29	100	22	88	4	40	79
TAC	14	100	10	100	29	100	6	28	3	30	62
RNM	10	79	2	20	1	7	0		0		13
Angiografía Digital	14	100	10	100	2	7	0		0		26
Radiología Intervencionista	14	100	9	90	11	38	1	4	1	10	36
Densitometría Osea	8	57	1	10	0		0		1	10	10
Banco de Sangre	14	100	10	100	24	83	12	48	2	20	62
Depósito de Sangre	13	93	8	80	14	48	17	68	2	20	54
Farmacia	14	100	10	100	29	100	25	100	9	90	87
Anatomía Patológica	14	100	10	100	29	100	22	88	4	40	79
Bioquímica	14	100	10	100	29	100	25	100	9	90	87
Farmacología	11	79	9	90	11	38	3	12	1	10	35
Genética	11	79	2	20	1	3	0		2	20	16
Genética Molecular	8	57	2	20	0		0		1	10	11
Hematología	14	100	10	100	29	100	25	100	8	80	86
Inmunología	14	100	7	70	13	45	6	24	2	20	42
Microbiología	14	100	10	100	29	100	25	100	7	70	85

(*) Incluidos Conciertos Sustitutorios.

CARTERA DE SERVICIOS/GRUPO

DISTRIBUCION DE LA CARTERA DE SERVICIOS, SEGUN GRUPO DE HOSPITALES

GRUPO	4		3		2		1		5		(*)
	14		10		29		25		10		88
	Nº	%	Nº	%	Nº	%	Nº	%	Nº	%	Nº
Medicina Nuclear	14	100	5	50	2	7	0	0	3	30	24
Banco de Piel	1	7	1	10	0		0		0		2
Dietética	14	100	7	70	13	45	2	8	3	30	39
Farmacología Clínica	8	57	6	60	1	3	1	4	1	10	17
Medicina Preventiva	13	93	10	100	23	79	4	16	3	30	53
Unidad de Urgencias	14	100	10	100	29	100	25	100	4	40	82
OTROS SERVICIOS											
Unidad C.M.A.	4	29	5	50	8	28	5	20	2	20	24
Oncohematológico: H. Día	14	100	9	90	24	83	14	56	2	20	63
SIDA: H. Día	13	93	6	60	12	41	2	8	2	20	35
Psiquiátrico:H. Día	5	36	0		3	10	1	4	1	10	10
Geriátrico: H. Día	4	29	3	30	4	14	0		2	20	13
Endoscopia (Digestivo)	14	100	10	100	29	100	25	100	4	40	82
Endoscopia (Neumología)	14	100	10	100	27	93	18	72	3	30	72
Estudios del Sueño	10	71	7	70	11	38	1	4	1	10	30
Hemodinamia Diagnóstica	14	100	6	60	0		0		1	10	21
Hemodinamia Terapéutica	14	100	6	60	0		0		0		20
Litotricia	7	50	2	20	0		0		0		9
Neurofisiología	14	100	10	100	20	69	2	8	2	20	48
Potenciales Evocados	14	100	10	100	17	59	0		2	20	43
Unidad Cuidados Paliativos	6	43	3	30	2	7	2	8	2	20	15
Unidad de Desintoxicación	4	29	2	20	7	24	1	4	0		14
Unidad del Dolor	13	93	6	60	7	24	3	12	2	20	31
Unidad de Hemofilia	10	71	4	40	14	48	6	24	0		34
Acelerador Lineal	9	64	3	30	0		0		0		12
Cobaltoterapia	12	86	3	30	0		0	0	1	10	16
Braquiterapia	10	71	1	10	0		0		0		11
Radiocirugía	3	21	0		0		0		0		3
Docencia Medicina Pregrado	13	93	5	50	9	31	1	4	2	20	30
Docencia Enfermería Pregrado	14	100	10	100	21	72	2	8	5	50	52
Docencia Residentes	14	100	10	100	24	83	15	60	5	50	68
Docencia Otros	10	71	9	90	20	69	4	16	5	50	48
Unidad de Investigación	14	100	9	90	20	69	3	12	1	10	47
Unidad de Cirugía Experimental	13	93	2	20	2	7	0		0		17

(*) Incluidos Conciertos Sustitutorios.

CARTERA DE SERVICIOS/GRUPO

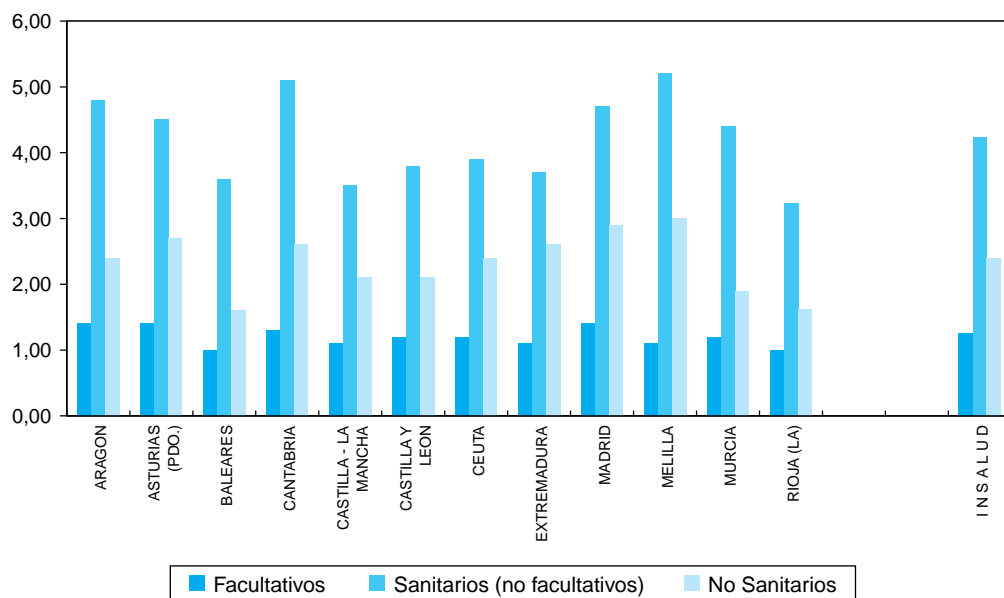
**DISTRIBUCION DE RECURSOS HUMANOS, Según S. G. de Gestión de Personal
(Gestionados y Administrados por el INSALUD)**

HOSPITALES INSALUD	Facultativos (**)	Sanitario (no facult.)	No Sanitario	TOTAL
ARAGON	1628	5696	2851	10175
ASTURIAS (PDO.) (*)	1574	4942	2961	9477
BALEARES	700	2558	1142	4400
CANTABRIA	671	2681	1353	4705
CASTILLA-LA MANCHA	1749	5818	3421	10988
CASTILLA Y LEON	2994	9657	5272	17923
CEUTA	80	267	160	507
EXTREMADURA	1218	3901	2747	7866
MADRID (*)	6767	23233	14273	44273
MELILLA	65	294	171	530
MURCIA (*)	1274	4582	2017	7873
RIOJA (LA)	257	874	456	1587
I N S A L U D	18977	64503	36824	120304

(*) Incluidos Conciertos Sustitutorios.

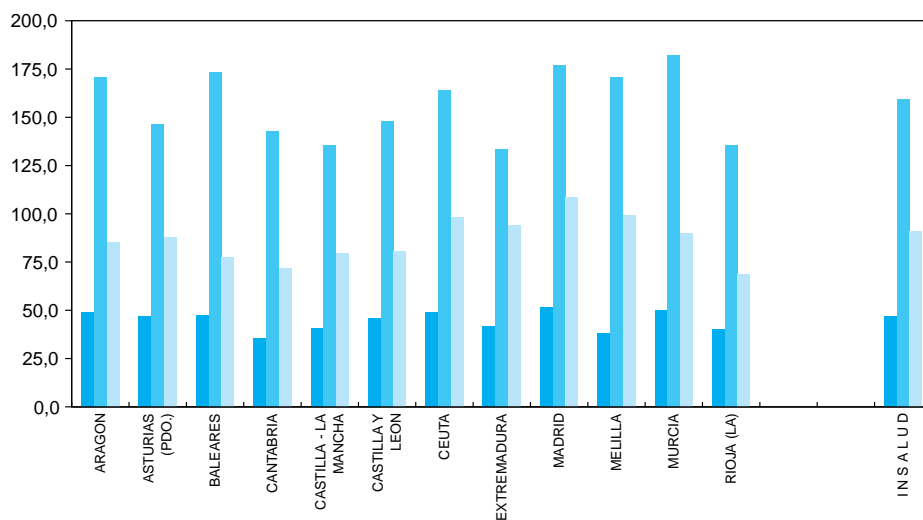
(**) Incluidos especialistas de cupo no incluidos médicos residentes.

RECURSOS HUMANOS/1000 HABITANTES

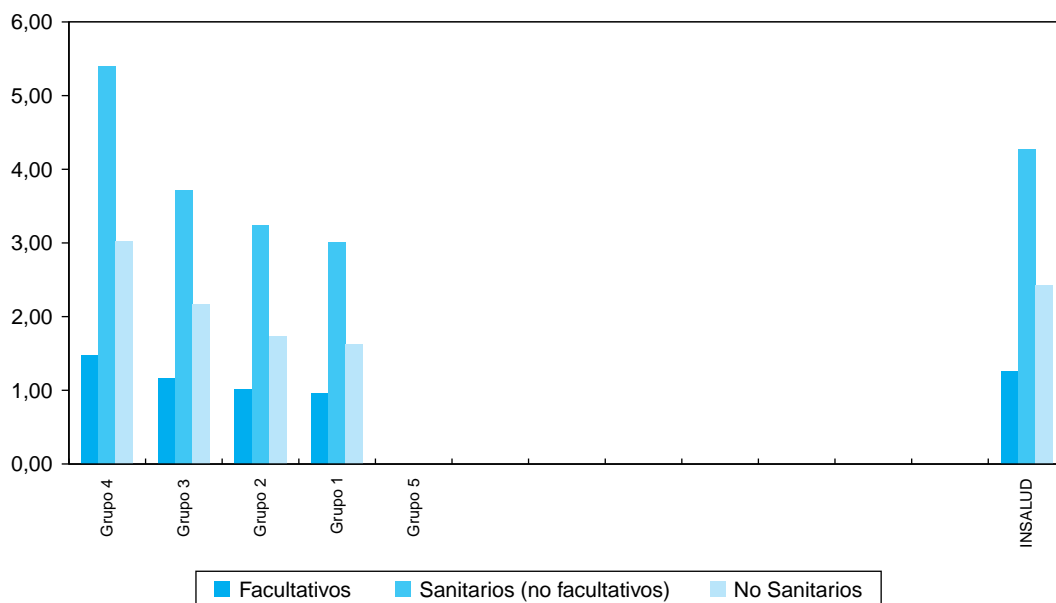


PROVINCIAS	R. HUMANOS/1000 HABITANTES			R. HUMANOS/100 CAMAS		
	Facultativos	Sanitarios (no facult.)	No Sanit.	Facultativos	Sanitarios (no facult.)	No Sanit.
ARAGON	1,4	4,8	2,4	48,8	170,7	85,4
ASTURIAS (PDO.) (*)	1,4	4,5	2,7	46,6	146,2	87,6
BALEARES	1,0	3,6	1,6	47,4	173,1	77,3
CANTABRIA	1,3	5,1	2,6	35,7	142,8	72,0
CASTILLA - LA MANCHA	1,1	3,5	2,1	40,7	135,4	79,6
CASTILLA Y LEON	1,2	3,8	2,1	45,9	148,1	80,8
CEUTA	1,2	3,9	2,4	49,1	163,8	98,2
EXTREMADURA	1,1	3,7	2,6	41,7	133,5	94,0
MADRID (*)	1,4	4,7	2,9	51,6	177,1	108,8
MELILLA	1,1	5,2	3,0	37,8	170,9	99,4
MURCIA (*)	1,2	4,4	1,9	50,0	181,8	90,0
RIOJA (LA)	1,0	3,3	1,7	41,0	139,0	73,0
INSALUD	1,3	4,3	2,4	46,9	159,5	91,0

RECURSOS HUMANOS/100 CAMAS

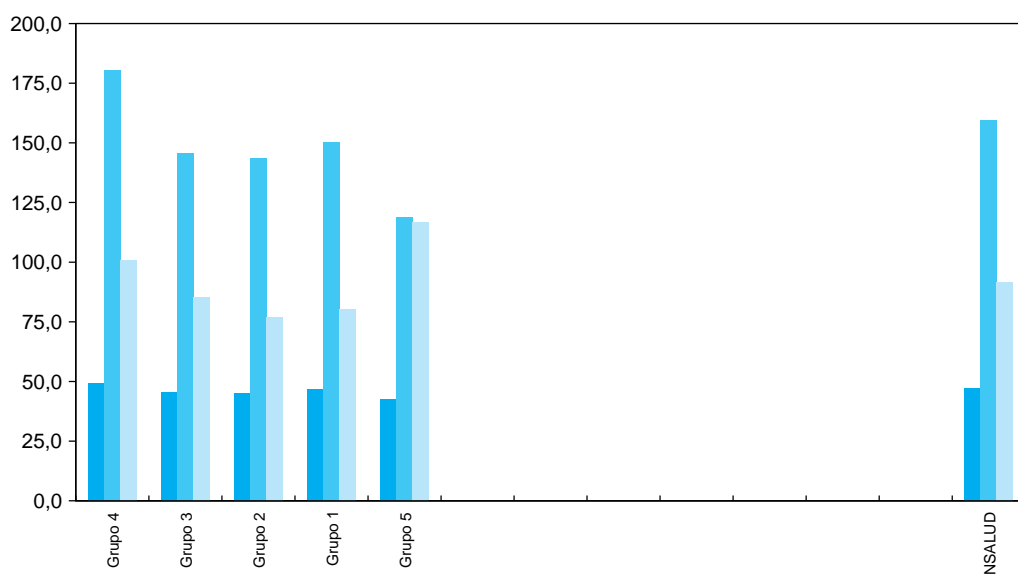


RECURSOS HUMANOS/1000 HABITANTES (Grupo de Hospitales)



PROVINCIAS	R. HUMANOS/1000 HABITANTES			R. HUMANOS/100 CAMAS		
	Facultativos	Sanitarios (no facult.)	No Sanit.	Facultativos	Sanitarios (no facult.)	No Sanit.
Grupo 4	1,5	5,4	3,0	49,1	180,5	100,9
Grupo 3	1,2	3,7	2,2	45,5	145,8	85,2
Grupo 2	1,0	3,2	1,7	45,1	143,7	76,8
Grupo 1	0,9	3,0	1,6	45,5	150,0	78,2
Grupo 5	0,0	0,0	0,0	42,7	118,9	116,8
INSALUD	1,3	4,3	2,4	46,9	159,5	91,0

RECURSOS HUMANOS/100 CAMAS (Grupo de Hospitales)



RECURSOS HUMANOS